

การปฏิบัติงานตามมาตรการฯ ของโครงการ ศูนย์เรียนรู้และพัฒนาสุขภาพผู้สูงอายุแบบครบวงจรและบริหารผู้ป่วยระยะท้าย
คณะแพทยศาสตร์ โรงพยาบาลรามาธิบดี มหาวิทยาลัยมหิดล

รูปภาพแสดงการปฏิบัติตามมาตรการฯ

ของโครงการ ศูนย์เรียนรู้และพัฒนาสุขภาพผู้สูงอายุแบบครบวงจรและบริหารผู้ป่วยระยะท้าย



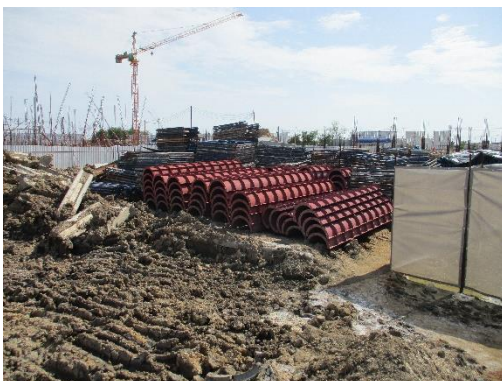
รูปที่ 1 ป้ายแสดงรายละเอียดของโครงการ



รูปที่ 2 ติดตั้ง Metal Sheet เป็นรั้วชั่วคราว



รูปที่ 3 การทำความสะอาดพื้นที่โครงการ



รูปที่ 4 พื้นที่กองเก็บวัสดุอุปกรณ์



รูปที่ 5 ป้ายกำชับการทิ้งขยะ

รวบรวมการปฏิบัติงาน โดยเจ้าหน้าที่ จป. ของโครงการ และทีมงานบริษัท ทีเอ็นพี เอ็นไวรอนเม้นท์ จำกัด



รูปที่ 6 ภาชนะรองรับมูลฝอย



รูปที่ 7 ป้ายกำชับการสวมใส่อุปกรณ์ป้องกันส่วนบุคคล (PPE)



รูปที่ 8 ป้ายแนะนำการใช้อุปกรณ์



รูปที่ 9 กล่องรับความคิดเห็น



รูปที่ 10 อุปกรณ์ป้องกันอันตรายส่วนบุคคล (PPE)

การปฏิบัติงานตามมาตรการฯ ของโครงการ ศูนย์เรียนรู้และพัฒนาสุขภาพผู้สูงอายุแบบครบวงจรและบริบาลผู้ป่วยระยะท้าย
คณะแพทยศาสตร์ โรงพยาบาลรามาธิบดี มหาวิทยาลัยมหิดล



รูปที่ 11 การแต่งกายของคนงาน



รูปที่ 12 ป้ายแสดงสถิติความปลอดภัย



รูปที่ 15 กิจกรรม Safety Talk



รูปที่ 16 การปรับถมดินภายในพื้นที่โครงการ



รูปที่ 17 ห้องน้ำ ห้องส้วม

รวบรวมการปฏิบัติงาน โดยเจ้าหน้าที่ จป. ของโครงการ และทีมงานบริษัท ทีเอ็นพี เอ็นไวรอนเม้นท์ จำกัด



รูปที่ 18 ถังบำบัดน้ำเสียสำเร็จรูป



รูปที่ 19 ถังสำรองน้ำใช้



รูปที่ 20 ป้ายรณรงค์ประหยัดไฟฟ้า



รูปที่ 21 เบอร์ดิจิทัล หน่วยงานที่เกี่ยวข้อง



รูปที่ 22 CCTV



รูปที่ 23 ป้ายระบุ “พื้นที่สำหรับสูบบุหรี่”

การปฏิบัติงานตามมาตรการฯ ของโครงการ ศูนย์เรียนรู้และพัฒนาสุขภาพผู้สูงอายุแบบครบวงจรและบริหารผู้ป่วยระยะท้าย
คณะแพทยศาสตร์ โรงพยาบาลรามาธิบดี มหาวิทยาลัยมหิดล



รูปที่ 24 ป้ายกฎความปลอดภัยและสุขอนามัย



รูปที่ 25 วิศวกร/เจ้าหน้าที่ความปลอดภัย
ควบคุมงาน



รูปที่ 26 การจัดเก็บขยะมูลฝอย



รูปที่ 27 ไฟฟ้าส่องสว่าง



รูปที่ 28 พื้นที่สำหรับพักผ่อนของคนงาน



รูปที่ 29 พื้นที่สำหรับตักเหล็ก



รูปที่ 30 สภาพพื้นที่โครงการปัจจุบัน (เดือนพฤศจิกายน พ.ศ.2564)

การปฏิบัติงานตามมาตรการฯ ของโครงการ ศูนย์เรียนรู้และพัฒนาสุขภาพผู้สูงอายุแบบครบวงจรและบริหารผู้ป่วยระยะท้าย
คณะแพทยศาสตร์ โรงพยาบาลรามาธิบดี มหาวิทยาลัยมหิดล



รูปที่ 31 ตั้งเครื่องตรวจวัดคุณภาพสิ่งแวดล้อมบริเวณพื้นที่โครงการ



รูปที่ 32 ตั้งเครื่องตรวจวัดคุณภาพสิ่งแวดล้อมบริเวณราชภัฏธนบุรีสมุทรปราการ



รูปที่ 33 ตั้งเครื่องตรวจวัดคุณภาพสิ่งแวดล้อมศูนย์การศึกษาพิเศษ ประจำจังหวัดสมุทรปราการ



รูปที่ 34 เจ้าหน้าที่รักษาความปลอดภัย



รูปที่ 35 ป้ายทางเข้า



รูปที่ 36 ประตูทางเข้า-ออก โครงการ



รูปที่ 37 จุดเก็บตัวอย่างคุณภาพน้ำทิ้งของโครงการ